

Joomla 1.0.X – Template Installations-Anleitung

Falls Sie ein Joomla - Template auf Ihren Rechner gedownloadet haben, muss dieses nur noch Ihrer Joomla – Installation bekannt gemacht werden. Hierzu kann wie folgt vorgegangen werden:

Als erstes sollten Sie sich im Backend Ihrer Joomla Installation einloggen.

Wie in der Abbildung 1 zu sehen ist, gehen Sie als nächstes auf *Installers* und anschließend auf *Templates – Site*.

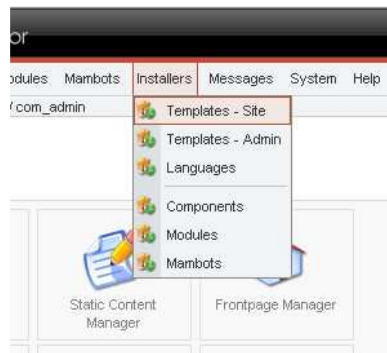


Abbildung 1: Installations- Bereich betreten

Sie betreten nun den Bereich von Joomla!, in dem Sie bequem neue Templates installieren können. Die Oberfläche sollte wie folgt aussehen.

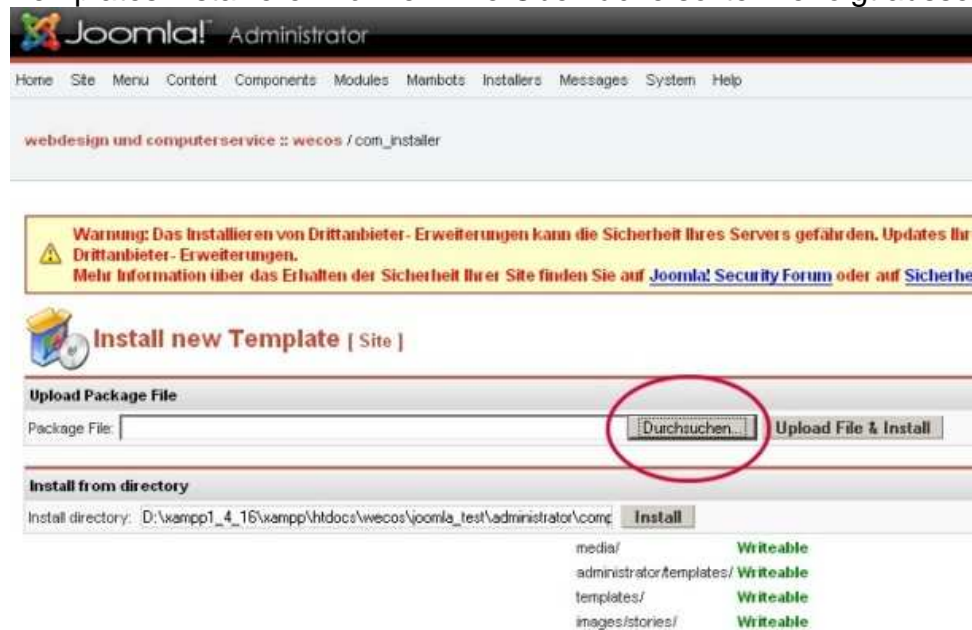


Abbildung 2: Template – Installations – Oberfläche

Joomla 1.0.X – Template Installations-Anleitung

Durch das Anklicken des Schalters *Durchsuchen* (siehe Abbildung 2) öffnet sich ein neues Fenster in dem Sie auf Ihrem Rechner nach dem zu installierenden Template suchen können (Siehe Abbildung 3). Wenn Sie das Template, das als zip-File vorliegen sollte, gefunden und angewählt haben klicken Sie mit der linken Maustaste auf *Öffnen*.



Abbildung 3: Zu installierende Template auf dem Rechner auswählen.

Als nächstes sollten Sie folgendes (Abbildung 4) sehen können. Jetzt brauchen Sie nur noch den Schalter *Upload File & Install* zu drücken. Hiermit initiieren Sie den Upload des Templates von Ihrem Rechner auf den Template -Bereich Ihrer Joomla - Installation. Hierbei wird das zip-File entpackt und in den Template - Ordner der Joomla - Installation kopiert.

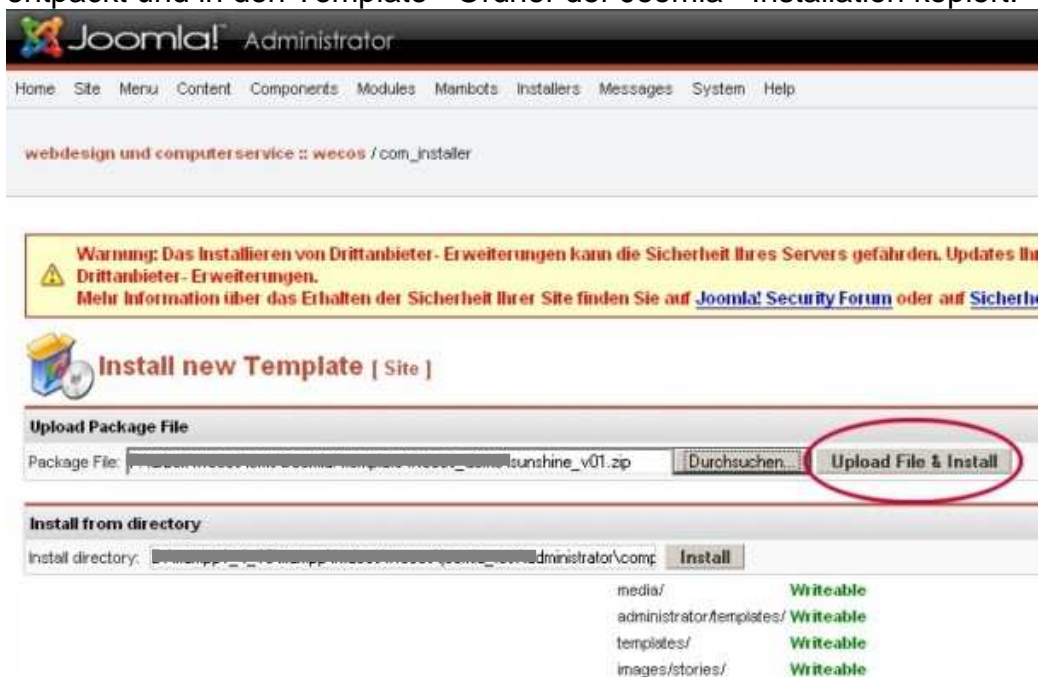


Abbildung 4: Upload und Installation des Templates

Joomla 1.0.X – Template Installations-Anleitung

Sollte alles in Ordnung sein müsste als nächstes eine Oberfläche ähnlich der Abbildung 5 angezeigt werden. Hier müssen Sie nur noch auf den Schalter *Continue* drücken um die Installation abzuschließen.



Abbildung 5: Installation abschließen.

Als nächstes müssen Sie nur noch Ihr neu installiertes Template aktivieren. Hierzu können Sie wie in Abbildung 6 unter *Site* den Menüpunkt *Template Manager* und anschließend *Site Template* anklicken.



Abbildung 6: Site Templates Bereich betreten

Es wird Ihnen anschließend eine Seite (siehe Abbildung 7) angezeigt in der Sie Ihr neues Template auswählen können, um es anschließend als Standard - Template zu definieren.

Joomla 1.0.X – Template Installations-Anleitung



Abbildung 7: Template Manager

Hierzu muss lediglich das entsprechende Template im linken Bereich (Position 1 in Abbildung 7) markiert werden um es anschließend durch das Anklicken des Buttons *Default* (Position 2 in Abbildung 7) als Standard festzulegen.

Mit *Assign* (Position 3 in Abbildung 7) kann bestimmt werden für welche Seiten ein Template bestimmt wird.

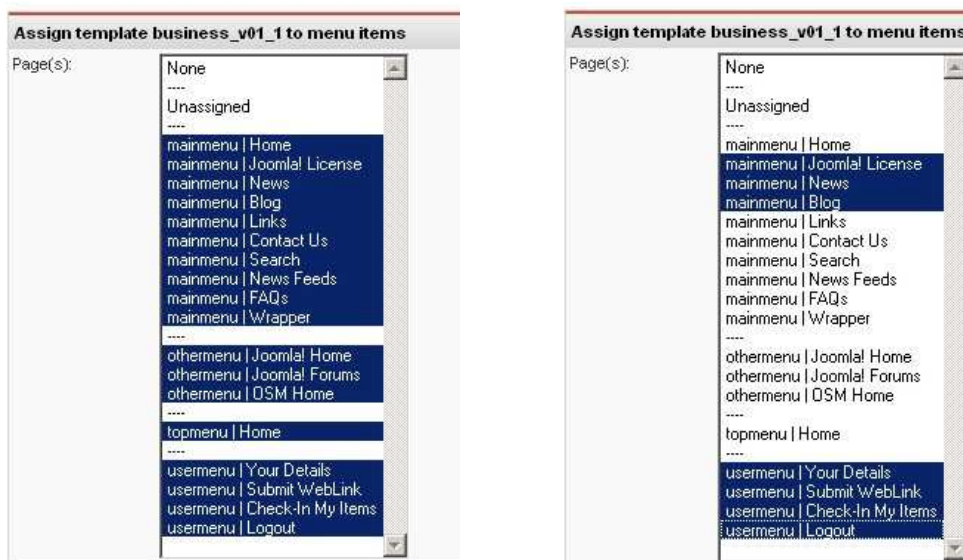


Abbildung 8: Template allen oder bestimmten Menüpunkten zuweisen

In Abbildung 8 ist zu sehen wie z.B. ein Template für alle Menüpunkte (linkes Bild in Abbildung 8) einer Webseite bestimmt werden kann, oder falls gewünscht ausschließlich für ausgewählte Menüpunkte (rechtes Bild in Abbildung 8) das betreffende Template seine Zuständigkeit erhält.